

È un'associazione nella quale ogni medico mantiene il proprio ambulatorio ed è collegato in via informatica con gli altri medici dell'associazione. Il collegamento consente di condividere le informazioni sanitarie dei pazienti, nel rispetto delle norme di tutela della privacy. Se Lei desidera che i suoi dati sanitari personali non siano messi in rete e non siano consultati da altri medici, deve comunicarlo al suo medico. Lei mantiene il suo medico al quale continua a rivolgersi in modo esclusivo per i suoi problemi di salute. In caso di assenza del suo medico e solo in caso di urgenza, Lei può rivolgersi a un altro medico della Medicina in Rete. Come si può vedere dalla nota allegata, gli orari di apertura degli ambulatori dei medici associati sono coordinati tra loro in modo da garantire complessivamente un'apertura di almeno sette ore giornaliere, distribuite equamente nel mattino e nel pomeriggio, dal lunedì al venerdì. Questa nuova organizzazione del lavoro permette di migliorare la qualità del servizio offerto agli assistiti, consentendo al medico una razionalizzazione della propria attività.

Medici in Rete	lunedì	martedì	mercoledì	giovedì	venerdì
Bianconi Lina Via C. Battisti, 2/C Bibbiano Tel. 0522 875945	08:00 - 13:00 •	15:00 - 19:00 •	08:00 - 13:00 •	15:00 - 19:00 •	08:00 - 13:00 • 17:00 - 19:00 •
Bronzoni Nino Imet Via M. Di Carossa, 6 Bibbiano Tel. 0522 882167	08:00 - 12:00 •	08:30 - 12:00 • 17:00 - 19:00 •	08:00 - 12:00 •	16:00 - 19:00 •	08:00 - 12:00 •
Cilloni Domenico Via Matteotti, 16 Bibbiano Tel. 0522 882401	08:00 - 13:00 •	08:00 - 11:00 •	08:00 - 11:00 •	15:00 - 17:00 •	08:00 - 11:00 •
Codeluppi Iones Luigi Via G.B. Venturi, 60 Bibbiano Tel. 0522 881190	08:00 - 12:00 • 13:00 - 14:00 •	08:00 - 12:00 •	15:00 - 19:00 •	08:00 - 12:00 •	08:00 - 12:00 •
Fornaciari Cesare Via Rosemberg, 4 Bibbiano Tel. 0522 360415	11:15 - 13:15 •	17:00 - 19:00 •	11:15 - 13:15 •	17:00 - 19:00 •	11:15 - 13:15 •

Memo

- Visita su appuntamento
- Visita ad accesso libero

Quando è possibile rivolgersi ad un altro medico della Medicina in Rete?

Servizio Continuità Assistenziale
(ex Guardia Medica)

• In caso di assenza del suo medico per malattia, ferie, aggiornamento, ecc.

• Al di fuori degli orari di ambulatorio del suo medico può rivolgersi ad un altro medico della stessa associazione per le seguenti prestazioni:

Prestazioni ambulatoriali:

- piccole urgenze ambulatoriali,
 - ricettazione urgente di farmaci.
- Prestazioni a domicilio.

In caso di momentanea indisponibilità del suo medico, gli altri medici associati effettuano le

visite domiciliari urgenti, per garantire la

continuità assistenziale a:

- patologie acute (per es. coliche),
- pazienti dimessi dall'ospedale e con necessità di prestazioni assistenziali particolari,
- pazienti in assistenza domiciliare integrata (ADI).

Per avere ulteriori informazioni la invitiamo a rivolgersi al suo medico di famiglia.

Distinti saluti

La Direzione Generale dell'Azienda USL

Il nuovo numero unico della provincia di Reggio Emilia è

848 800261

Un sistema telefonico centralizzato inoltrerà la chiamata al medico di guardia.

Il costo della chiamata corrisponde alla tariffa urbana.

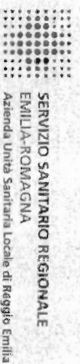
Per una maggiore tutela dei cittadini e dei medici reperibili, la conversazione sarà registrata.

1598-RE (R)

Aggiornato al 1/2/2009

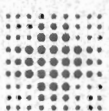
Una parte consistente di questo lavoro è stata svolta da Enrico Vescovini durante il suo breve stage presso lo Staff Comunicazione dell'Azienda USL di Reggio Emilia. Grazie di cuore Enrico, ovunque tu sia ora.

Il giovane Enrico Vescovini è scomparso prematuramente il 5 novembre 2008.



SERVIZIO SANITARIO REGIONALE
EMILIA-ROMAGNA
Azienda Unità Sanitaria Locale di Reggio Emilia

www.ausl.re.it



SERVIZIO SANITARIO REGIONALE
EMILIA-ROMAGNA
Azienda Unità Sanitaria Locale di Reggio Emilia

La Medicina in Rete
del suo Medico

di Famiglia



Gentile Signora, Gentile Signore, le scriviamo per darle alcune informazioni sulla Medicina di Rete, associazione della quale fa parte il suo medico di famiglia, insieme ad altri colleghi di medicina generale. In questo opuscolo trova i nomi degli altri medici che lavorano in rete con il suo medico di famiglia e per ognuno dei medici è indicato l'orario di apertura dell'ambulatorio, l'indirizzo e il numero di telefono.